



台北榮總

## 256切電腦斷層掃描儀

「256切CT電腦斷層掃描儀」，由於具有速度快、時間短的特性，能在極短的時間內，完成肺臟的檢查，短短二個月時間，已有數百位企業人士與中高階主管預約檢查，成為國內健檢市場最高階也是最夯的檢查項目。「256切CT電腦斷層掃描儀」除了應用在心血管疾病檢查外，也訴求肺癌的早期篩檢，切數愈高，影像掃描的解析度愈高。最重要的是，掃描時間縮短，接受檢查的X光劑量也大幅減少。



## 256切電腦斷層造影專案

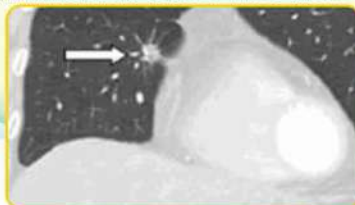
檢查項目	檢查項目	費用
肺臟結節篩檢	◎肺臟結節篩檢	5,000
冠狀動脈鈣化分析	◎冠狀動脈鈣化分析	5,000
心血管分析組套	◎冠狀動脈鈣化分析 ◎心臟冠狀動脈電腦斷層造影	22,000
心血管分析組套	◎肺臟結節篩檢 ◎冠狀動脈鈣化分析 ◎心臟冠狀動脈電腦斷層造影	25,000

### 讓早期肺癌及心血管疾病無所遁形

台北榮總放射線部引進最新型256切面高階電腦斷層掃描機Brilliance iCT。利用超高速冠狀動脈電腦斷層造影，可有效早期發現心血管疾病；利用低劑量高解析肺部病灶篩檢掃描，可早期發現肺部病變或肺癌。

### 低劑量高解析肺部病灶篩檢掃描 具肺部病變檢查之優點

1. 高速全肺掃描，閉氣時間大幅縮短。
2. 低輻射劑量
3. 高解析肺部影像可發現早期小型肺癌。

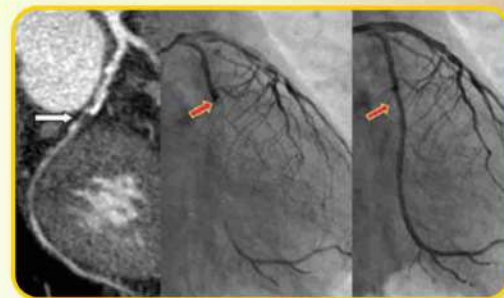


↑低劑量高解析肺部病灶篩檢掃描可發現小型早期肺癌(直徑1公分，箭頭處)。

## 超高速冠狀動脈電腦斷層造影

### 具心血管之病變檢查優點

1. 不需藥物嚴格控制心跳速率(特別是高心率患者)，加速檢查之進行。
2. 只需閉氣3~4秒即完成心臟掃描(解析能力超高)
3. 低輻射劑量。
4. 準確評估鈣化斑塊狹窄率。
5. 冠狀動脈支架及冠狀動脈繞道手術之術後評估



↑冠狀動脈電腦斷層準確發現左迴旋冠狀動脈中段嚴重阻塞(左圖箭頭處)，和心導管檢查結果完全吻合(中間圖)，經由血管支架置放治療後病患恢復良好(右圖)。

這二項檢查可早期發現冠狀動脈狹窄，提供病患早期治療的機會；預防突發性心臟病或心肌梗塞而造成致命危機；早期發現肺癌，病患可得到早期治療，獲得最好的效果。



台北榮民總醫院蘇澳暨員山分院  
健康管理中心 關心您的健康

## 台北榮總 磁振造影MRI



磁振造影是近年來在診斷上非常重要的影像工具，這種方法簡單、安全，對人體不具侵襲性，沒有輻射傷害，而且是三度空間高解像力的掃描影像，是現代醫學上相當重要的診斷工具。

以下四項檢查，可單獨加選檢查項目

檢查項目	內 容	費 用
癌症腫瘤	包含頭、頸、胸、上腹、骨盆腔、頸椎、胸椎、腰椎八大部位磁振造影檢查(每0.5~1.0cm掃描一張影像)。	42,000
乳 房	包含乳房磁振造影檢查(每0.2cm掃描一張影像)及乳房超音波檢查。	15,000
腦神經血管	包含顱內解剖結構檢查(大腦、小腦、腦幹、眼睛、鼻腔、鼻咽、鼻竇、中耳內耳等)與頸動脈、顱內動脈磁振血管造影及頸動脈杜卜勒超音波檢查。	22,000
心 臟	非侵入性檢查偵測評估心臟收縮功能(心壁運動、心肌厚度)心肌存活造影、心臟灌注檢查(注射血管擴張劑)	25,000

★若需注射顯影劑者，時間將會延長，另加收費用。



## 健康管理中心

員山市區門診部  
五樓健康管理中心

📍 宜蘭市林森路1號  
☎ 03-9380447



蘇澳分院院本部  
綜合大樓一樓  
健康管理中心

📍 蘇澳鎮蘇濱路301號  
☎ 03-9905106分機6300

服務時間：  
星期一至星期五  
AM8:00~PM4:00

## 臺北榮民總醫院 蘇澳暨員山分院



### 尊爵優惠專案

本院於民國100年與臺北榮總垂直整合，在健檢項目中增加高階影像儀器檢查(256切面高階電腦斷層掃描機及磁振造影MRI)。提升蘭陽地區健康篩檢之便利性及提高準確性，並與榮總以合作模式，讓您無須耗時掛號預約，由我們替您安排妥適，專車接送至臺北榮總接受高階影像儀器檢查。

